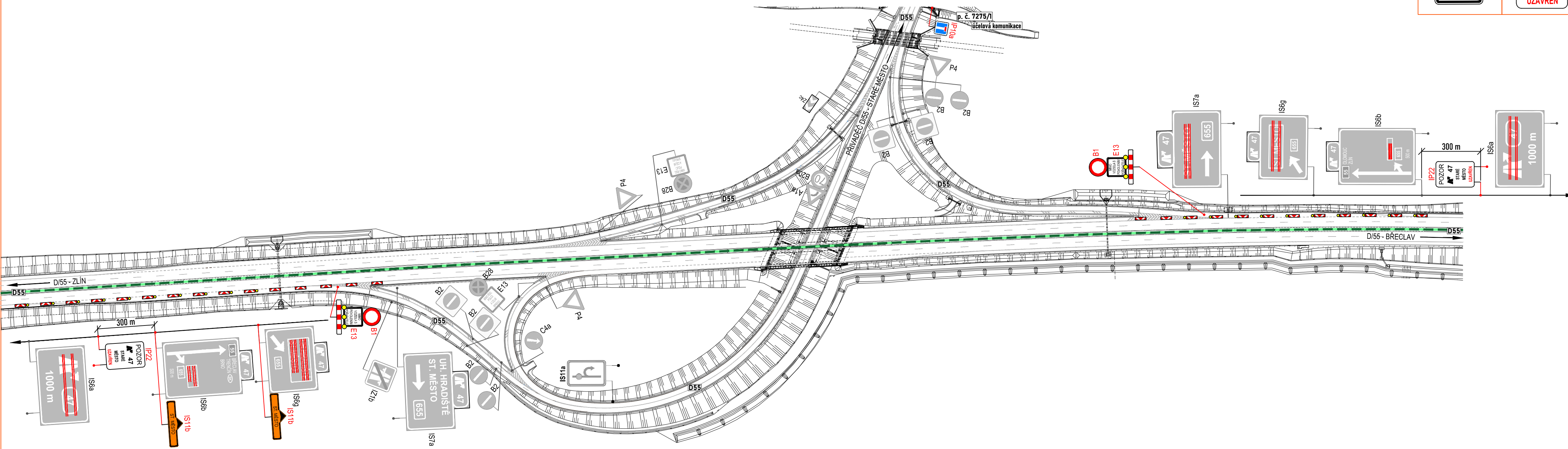
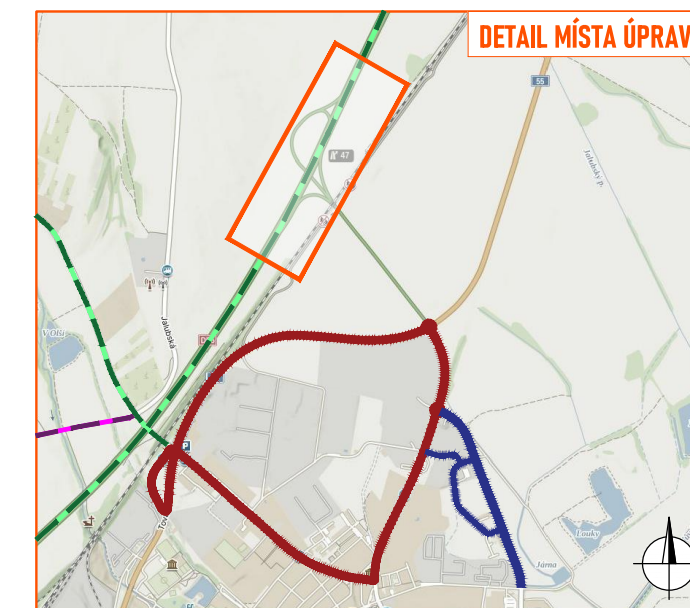
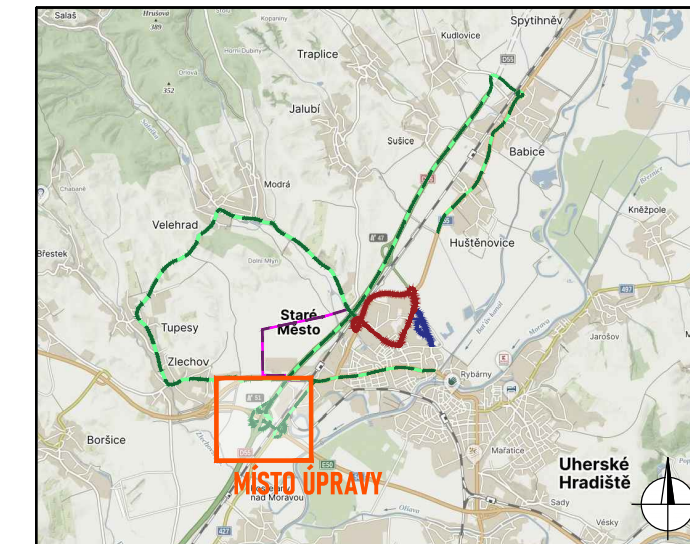


DETAIL TEXTU NA DZ E13 DET. TEXTU NA DZ IP22



- LEGENDA:**
- - objížděná trasa
 - - trasa závodu
 - - objížděná trasa BUS
 - - servisní zóna
 - navržené přechodné svítlé dopravní značení
 - stávající svítlé dopravní značení
 - zneplatněné stávající svítlé dopravní značení

Souhlasíme s přechodnou úpravou provozu, uzavírkou a zvláštním užíváním pozemní komunikace, a navrženými objížděnými trasami.
 V souladu s ustanovením § 36 odst. 3 zák. č. 500/2004 Sb. Správního řádu se vzdáváme práva vyjádřit se k podkladům rozhodnutí.
 Dopravní značení, které bude v rozporu s přechodným dopravním značením, bude dočasně zneplatněno.

ZDROJ MAPOVÝCH PODKLADŮ Mapy.cz; © Seznam.cz, a.s. **MAPY.CZ**

VYPRACOVAL	ŠMÍDOVÁ	<p>NVB LINE s.r.o. Cukrovar: 716 768 21 Kvasice www.nvbline.cz smidova@nvbline.cz tel: 770 163 047</p>
UPRAVIL		
KONTROLOVAL	JANATA	
INVESTOR	Motoklub Staré Město z.s.	
ZHOTOVITEL		
NÁZEV STAVBY	MOTOCYKLOVÉ ZÁVODY SLOVÁCKÝ OKRUH 2025	
DOPRAVNÍ INŽENÝRSKÁ OPATŘENÍ	DETAIL 24 - D55, EXIT 47	
FORMÁT	730 x 297	
DATUM	11. 2. 2025	
Č. ZAKÁZKY	ZK-24-1797	

