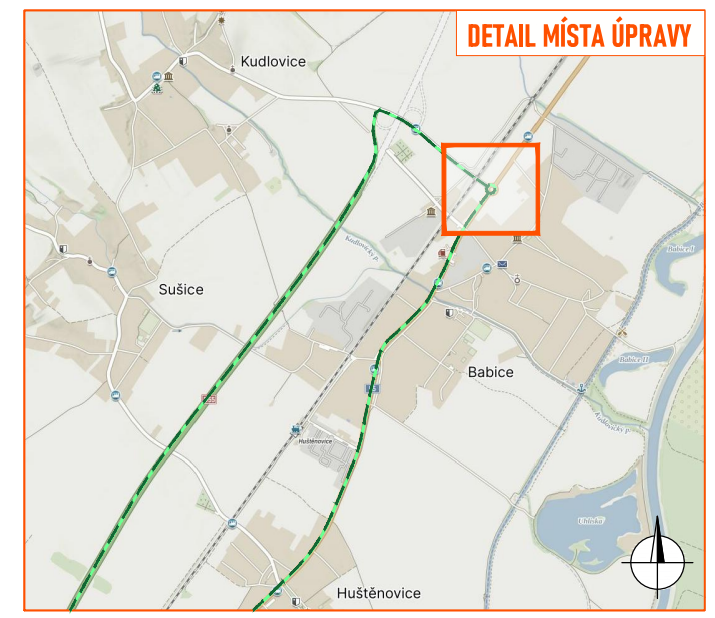
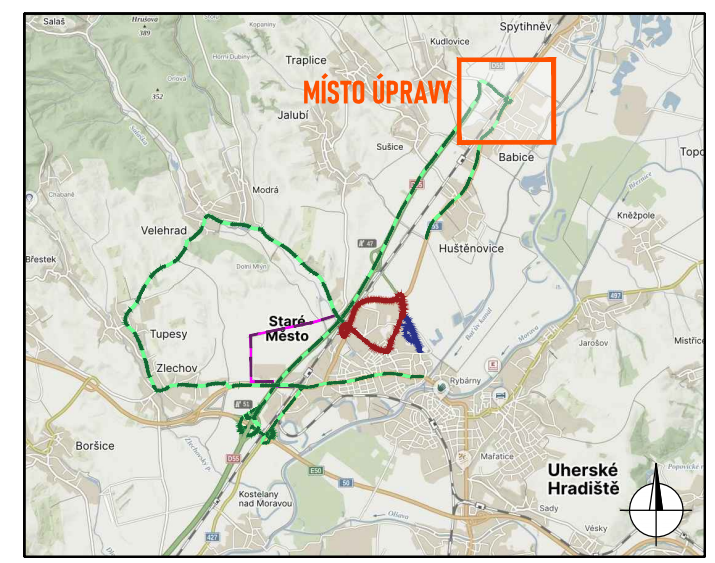
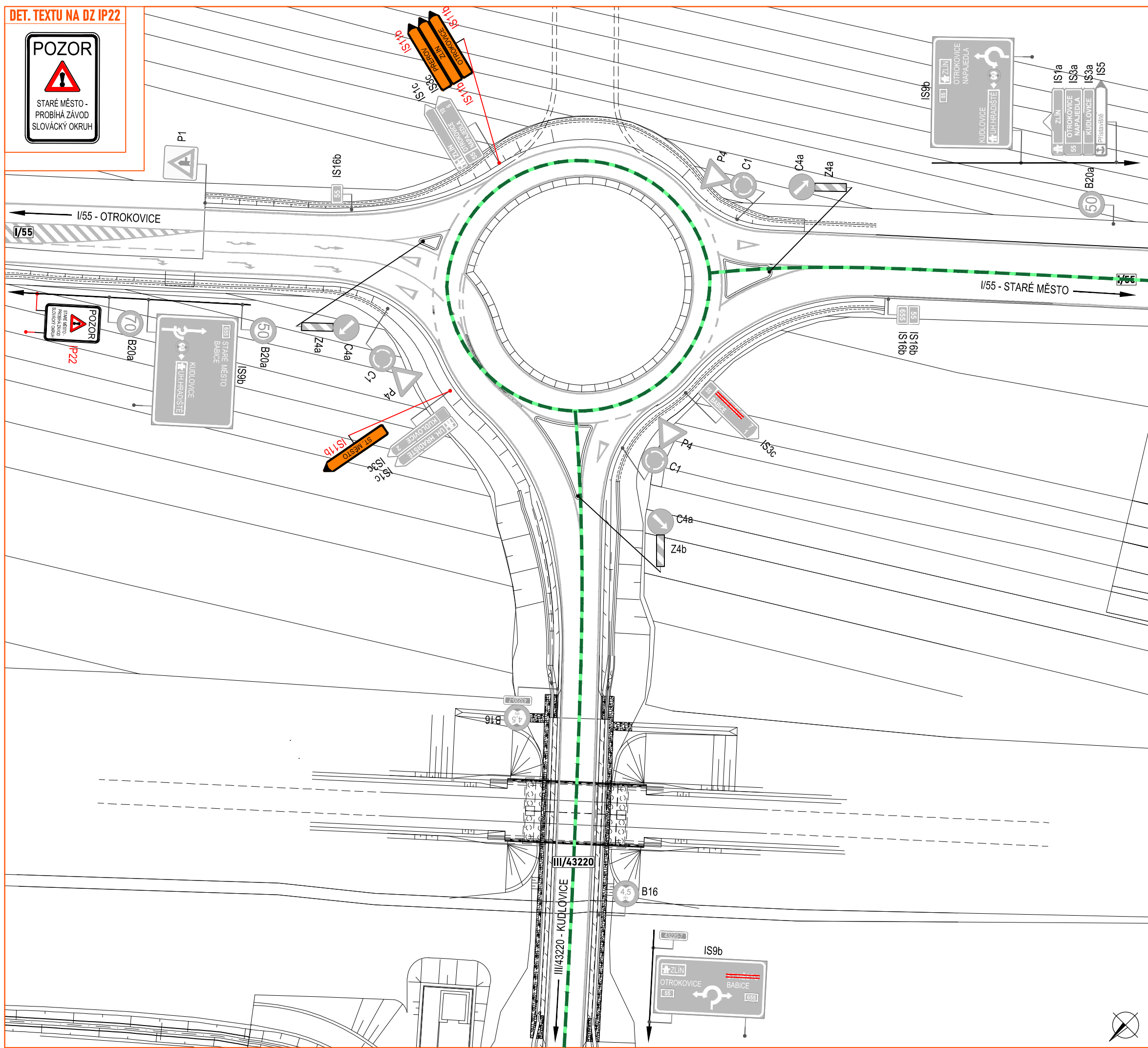


DET. TEXTU NA DZ IP22



- LEGENDA:**
- - objížděná trasa
 - - trasa závodu
 - - objížděná trasa BUS
 - - servisní zóna
 - P2 - navržené přechodné svíslé dopravní značení
 - P2 - stávající svíslé dopravní značení
 - P2 - zneplatněné stávající svíslé dopravní značení

Souhlasíme s přechodnou úpravou provozu, uzavírkou a zvláštním užíváním pozemní komunikace, a navrženými objížděnými trasami.
 V souladu s ustanovením § 36 odst. 3 zák. č. 500/2004 Sb. Správního řádu se vzdáváme práva vyjádřit se k podkladům rozhodnutí.

Dopravní značení, které bude v rozporu s přechodným dopravním značením, bude dočasně zneplatněno.

ZDROJ MAPOVÝCH PODKLADŮ Mapy.cz; © Seznam.cz, a.s. **MAPY.CZ**

VYPRACOVAL	ŠMÍDOVÁ	 NVB LINE s.r.o. Cukrovar 716 768 21 Kvasice www.nvbline.cz smidova@nvbline.cz tel.: 770 163 047	
UPRAVIL	JANATA		
KONTROLOVAL	Motoklub Staré Město z.s.		
INVESTOR			
ZHOTOVITEL			
NÁZEV STAVBY		FORMÁT	A3
MOTOCYKLOVÉ ZÁVODY SLOVÁCKÝ OKRUH 2025		DATUM	11. 2. 2025
DOPRAVNĚ INŽENÝRSKÁ OPATŘENÍ		Č. ZAKÁZKY	ZK-24-1797
DETAIL 26 - OK I/55, II/655 A III/43220 U BABIC			