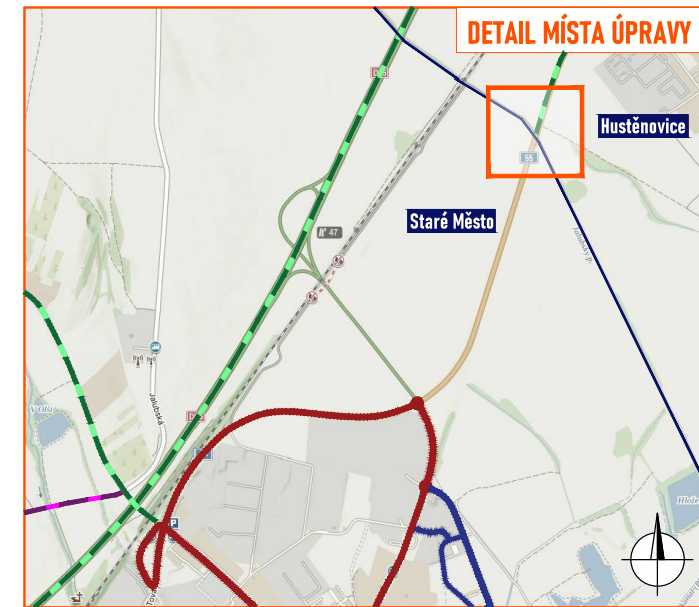
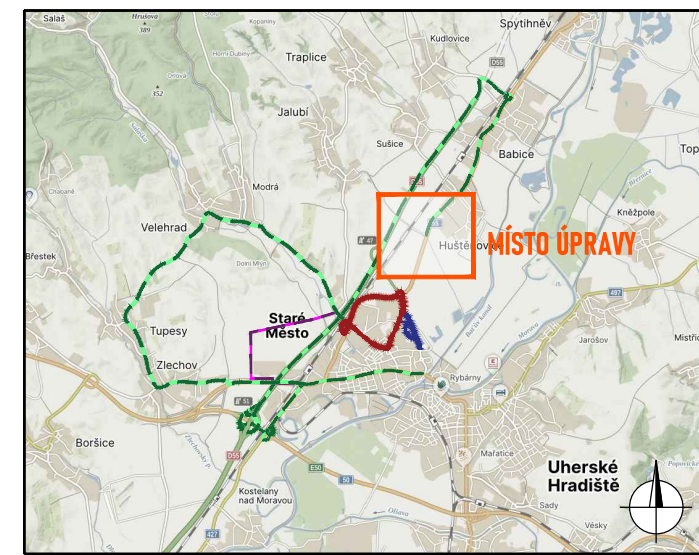




DETAIL TEXTU NA DZ E13

E13

MIMO VOZIDLA S POVOLENÍM POŘADATELE



LEGENDA:

- - objížděná trasa
- - trasa závodu
- - objížděná trasa BUS
- - servisní zóna
- P2 - navržené přechodné svíslé dopravní značení
- P2 - stávající svíslé dopravní značení
- P2 - zneplatněné stávající svíslé dopravní značení

Souhlasíme s přechodnou úpravou provozu, uzavírkou a zvláštním užíváním pozemní komunikace, a navrženými objížděnými trasami.

V souladu s ustanovením § 36 odst. 3 zák. č. 500/2004 Sb. Správního řádu se vzdáváme práva vyjádřit se k podkladům rozhodnutí.

Dopravní značení, které bude v rozporu s přechodným dopravním značením, bude dočasně zneplatněno.

ZDROJ MAPOVÝCH PODKLADŮ Mapy.cz; © Seznam.cz, a.s. **MAPY.CZ**

VYPRACOVAL	ŠMÍDOVÁ	<p style="font-size: small; margin: 0;">NVB LINE s.r.o. Cukrovar 716 768 21 Kvasice www.nvblines.cz smidova@nvblines.cz tel.: 770 163 047</p>	
UPRAVIL			
KONTROLOVAL	JANATA		
INVESTOR	Motoklub Staré Město z.s.		
ZHOTOVITEL			
NÁZEV STAVBY		FORMÁT	A3
MOTOCYKLOVÉ ZÁVODY SLOVÁCKÝ OKRUH 2025		DATUM	11. 2. 2025
DOPRAVNĚ INŽENÝRSKÁ OPATŘENÍ		Č. ZAKÁZKY	ZK-24-1797
DETAIL 29 - MOST EV. Č. 55-041 PŘES JALUBSKÝ P.			

