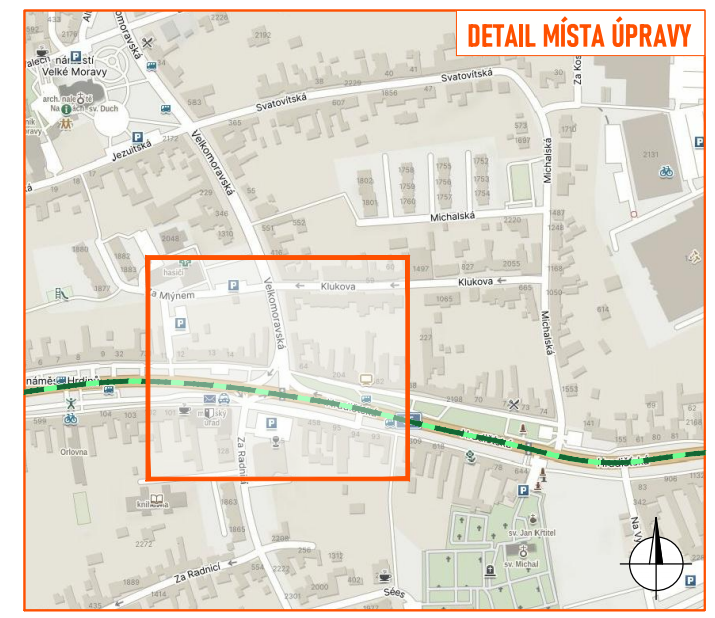
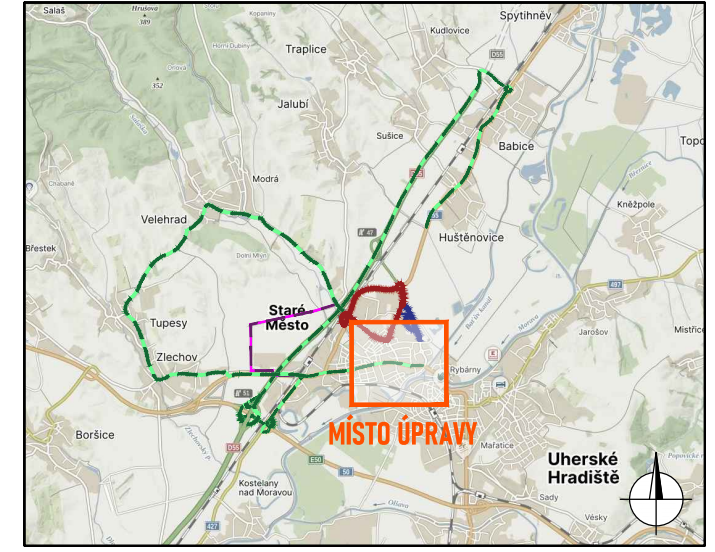




DET. TEXTU NA DZ IP22



LEGENDA:

- - objížděná trasa
- - trasa závodu
- - objížděná trasa BUS
- - servisní zóna
- navržené přechodné svíslé dopravní značení
- stávající svíslé dopravní značení
- zneplatněné stávající svíslé dopravní značení

Souhlasíme s přechodnou úpravou provozu, uzavírkou a zvláštním užíváním pozemní komunikace, a navrženými objížděnými trasami.  
 V souladu s ustanovením § 36 odst. 3 zák. č. 500/2004 Sb. Správního řádu se vzdáváme práva vyjádřit se k podkladům rozhodnutí.  
 Dopravní značení, které bude v rozporu s přechodným dopravním značením, bude dočasně zneplatněno.

ZDROJ MAPOVÝCH PODKLADŮ		Mapy.cz; © Seznam.cz, a.s.	
VYPRACOVAL	ŠMÍDOVÁ	 NVB LINE s.r.o. Cukrovar 716 768 21 Kvasice www.nvbline.cz smidova@nvbline.cz tel.: 770 163 047	
UPRAVIL	JANATA		
KONTROLOVAL	Motoklub Staré Město z.s.		
INVESTOR			
ZHOTOVITEL			
NÁZEV STAVBY	<b>MOTOCYKLOVÉ ZÁVODY SLOVÁCKÝ OKRUH 2025</b>		
DOPRAVNĚ INŽENÝRSKÁ OPATŘENÍ	<b>DETAIL 2 - ST. MĚSTO, KŘIŽ. I/55 S III/42826</b>		
FORMÁT	A3	DATUM	11. 2. 2025
Č. ZAKÁZKY	ZK-24-1797		