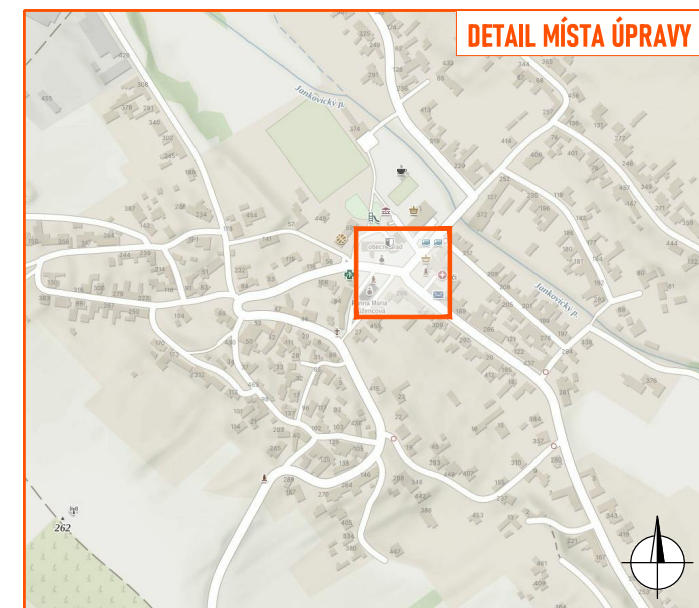
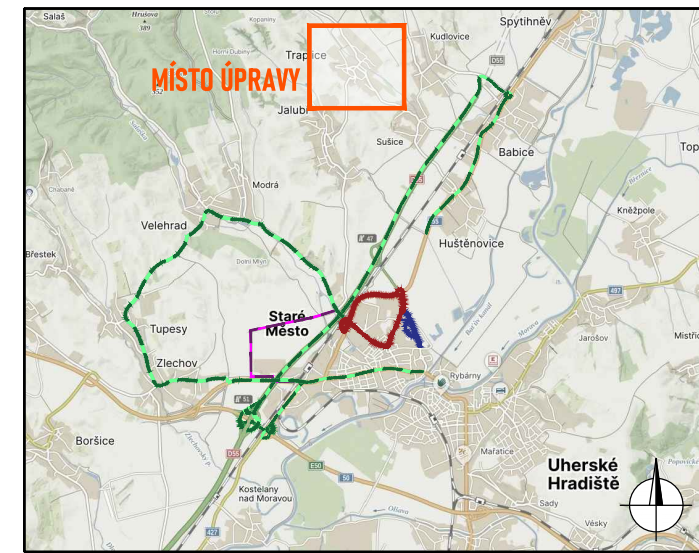


DET. TEXTU NA DZ IP22



**LEGENDA:**

- - objížděná trasa
- - trasa závodu
- - objížděná trasa BUS
- - servisní zóna
- P2 - navržené přechodné svlédlé dopravní značení
- P2 - stávající svlédlé dopravní značení
- P2 - zneplatněné stávající svlédlé dopravní značení

Souhlasíme s přechodnou úpravou provozu, uzavírkou a zvláštním užíváním pozemní komunikace, a navrženými objížděnými trasami.  
 V souladu s ustanovením § 36 odst. 3 zák. č. 500/2004 Sb. Správního řádu se vzdáváme práva vyjádřit se k podkladům rozhodnutí.  
 Dopravní značení, které bude v rozporu s přechodným dopravním značením, bude dočasně zneplatněno.

ZDROJ MAPOVÝCH PODKLADŮ		Mapy.cz; © Seznam.cz, a.s.	<b>MAPY.CZ</b>
VYPRACOVAL	ŠMÍDOVÁ	<p>NVB LINE s.r.o.                  Cukrovar 716                  768 21 Kvasice                  www.nvblines.cz                  smidova@nvblines.cz                  tel.: 770 163 047</p>	
UPRAVIL			
KONTROLOVAL	JANATA		
INVESTOR	Motoklub Staré Město z.s.		
ZHOTOVITEL			
NÁZEV STAVBY	<b>MOTOCYKLOVÉ ZÁVODY SLOVÁCKÝ OKRUH 2025</b>		
DOPRAVNĚ INŽENÝRSKÁ OPATŘENÍ	<b>DETAIL 30 - TRAPLICE</b>		
FORMÁT	A3		
DATUM	11. 2. 2025		
Č. ZAKÁZKY	ZK-24-1797		