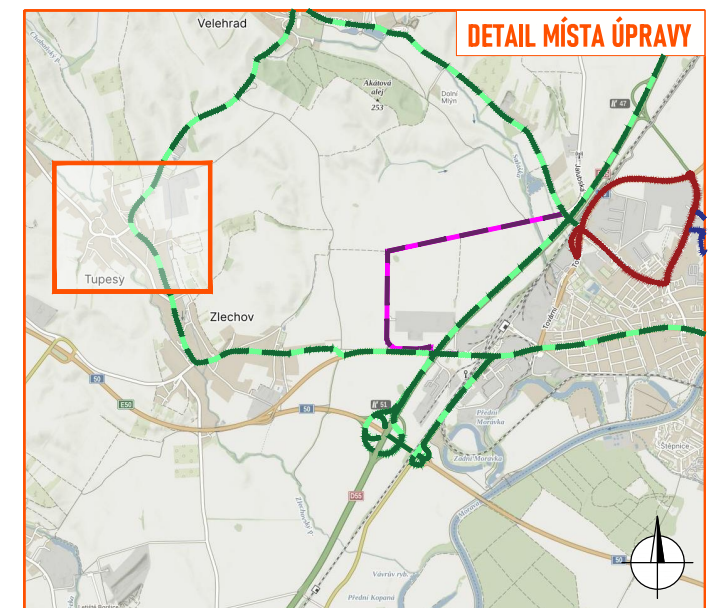
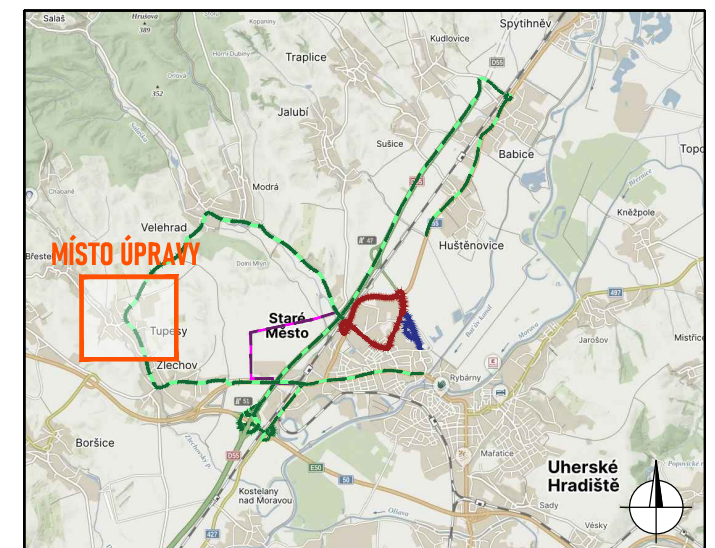




**DET. TEXTU NA DZ IP22**

**POZOR**

STÁRÉ MĚSTO -  
PROBÍHÁ ZÁVOD  
SLOVÁCKÝ OKRUH



- LEGENDA:**
- - objížděná trasa
  - - trasa závodu
  - - objížděná trasa BUS
  - - servisní zóna
  - P2 - navržené přechodné svíslé dopravní značení
  - P2 - stávající svíslé dopravní značení
  - P2 - zneplatněné stávající svíslé dopravní značení

Souhlasíme s přechodnou úpravou provozu, uzavírkou a zvláštním užíváním pozemní komunikace, a navrženými objížděnými trasami.

V souladu s ustanovením § 36 odst. 3 zák. č. 500/2004 Sb. Správního řádu se vzdáváme práva vyjádřit se k podkladům rozhodnutí.

Dopravní značení, které bude v rozporu s přechodným dopravním značením, bude dočasně zneplatněno.

ZDROJ MAPOVÝCH PODKLADŮ	Mapy.cz; © Seznam.cz, a.s.	<b>MAPY.CZ</b>
VYPRACOVAL	ŠMÍDOVÁ	<p>NVB LINE s.r.o. Cukrovar 716 768 21 Kvasice www.nvblines.cz smidova@nvblines.cz tel.: 770 163 047</p>
UPRAVIL		
KONTOLOVAL	JANATA	
INVESTOR	Motoklub Staré Město z.s.	
ZHOTOVITEL		
NÁZEV STAVBY	<b>MOTOCYKLOVÉ ZÁVODY SLOVÁCKÝ OKRUH 2025</b>	
DOPRAVNĚ INŽENÝRSKÁ OPATŘENÍ	<b>DETAIL 33 - TUPESY</b>	
FORMÁT	A3	
DATUM	11. 2. 2025	
Č. ZAKÁZKY	ZK-24-1797	