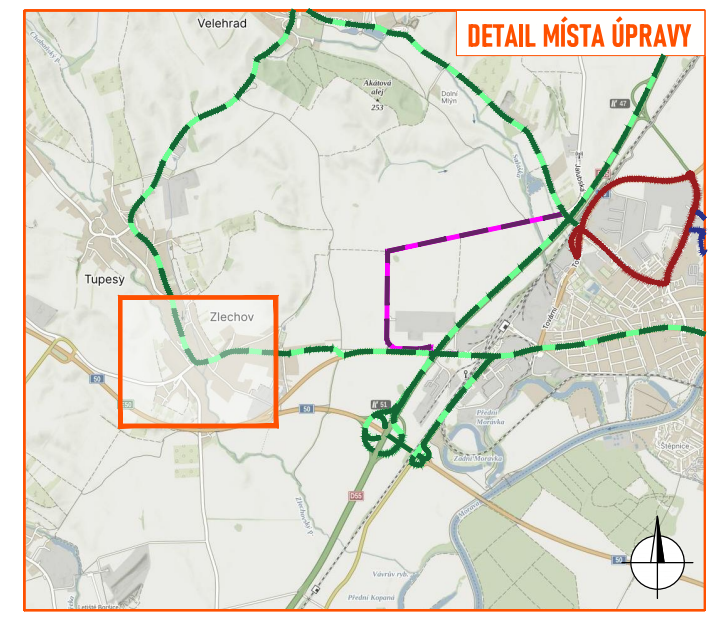
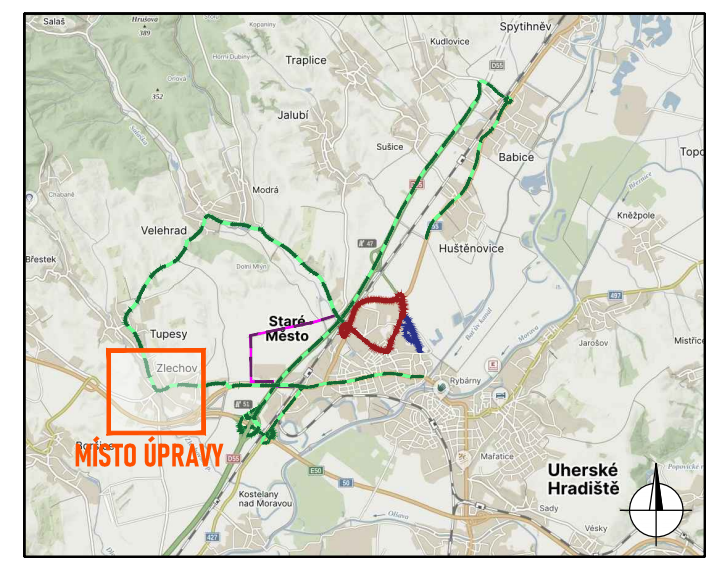


DET. TEXTU NA DZ IP22



LEGENDA:

- - objíždná trasa
- - objíždná trasa BUS
- - trasa závodu
- - servisní zóna
- P2 - navržené přechodné svělé dopravní značení
- P2 - stávající svělé dopravní značení
- P2 - zneplatněné stávající svělé dopravní značení

Souhlasíme s přechodnou úpravou provozu, uzavírkou a zvláštním užíváním pozemní komunikace, a navrženými objíždnými trasami.
 V souladu s ustanovením § 36 odst. 3 zák. č. 500/2004 Sb. Správního řádu se vzdáváme práva vyjádřit se k podkladům rozhodnutí.

Dopravní značení, které bude v rozporu s přechodným dopravním značením, bude dočasně zneplatněno.

ZDROJ MAPOVÝCH PODKLADŮ Mapy.cz; © Seznam.cz, a.s. **MAPPY.CZ**

VYPRACOVAL	ŠMÍDOVÁ	 NVB LINE s.r.o. Cukrovar 716 768 21 Kvasice www.nvbline.cz smidova@nvbline.cz tel.: 770 163 047
UPRAVIL		
KONTOLOVAL	JANATA	
INVESTOR	Motoklub Staré Město z.s.	
ZHOTOVITEL		
NÁZEV STAVBY	MOTOCYKLOVÉ ZÁVODY SLOVÁCKÝ OKRUH 2025	
DOPRAVNĚ INŽENÝRSKÁ OPATŘENÍ	DETAIL 35 - ZLECHOV, KŘIŽ. III/42821 S III/05018	
FORMÁT	A3	
DATUM	11. 2. 2025	
Č. ZAKÁZKY	ZK-24-1797	