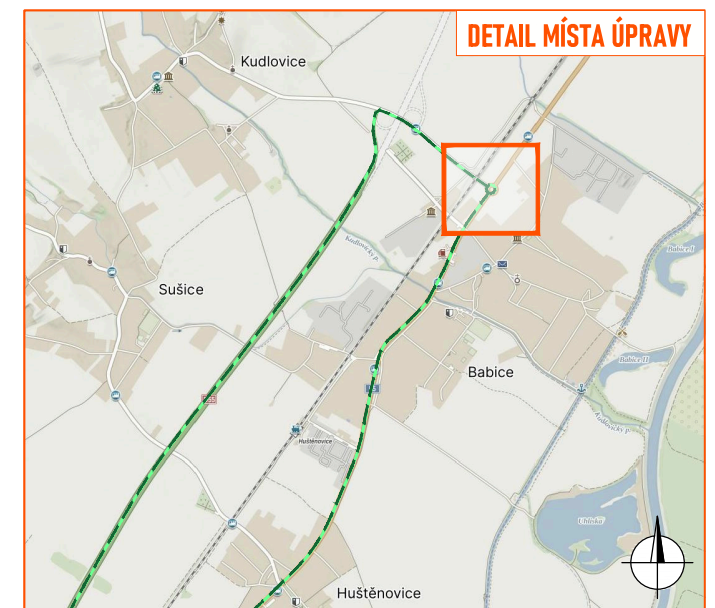
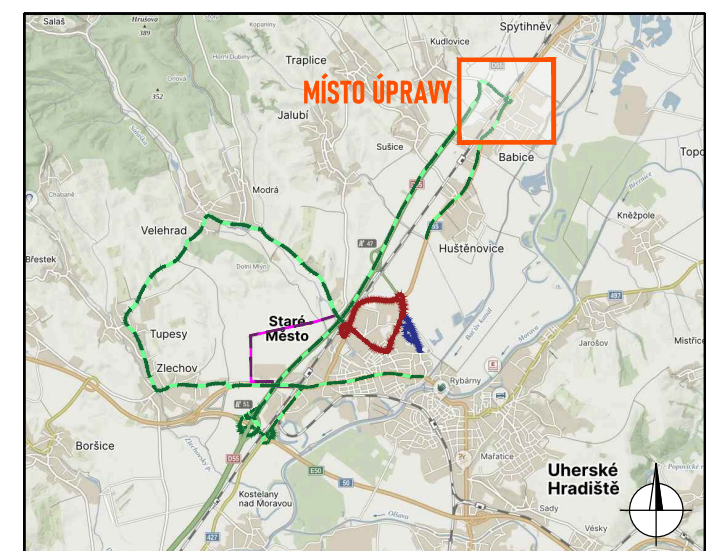
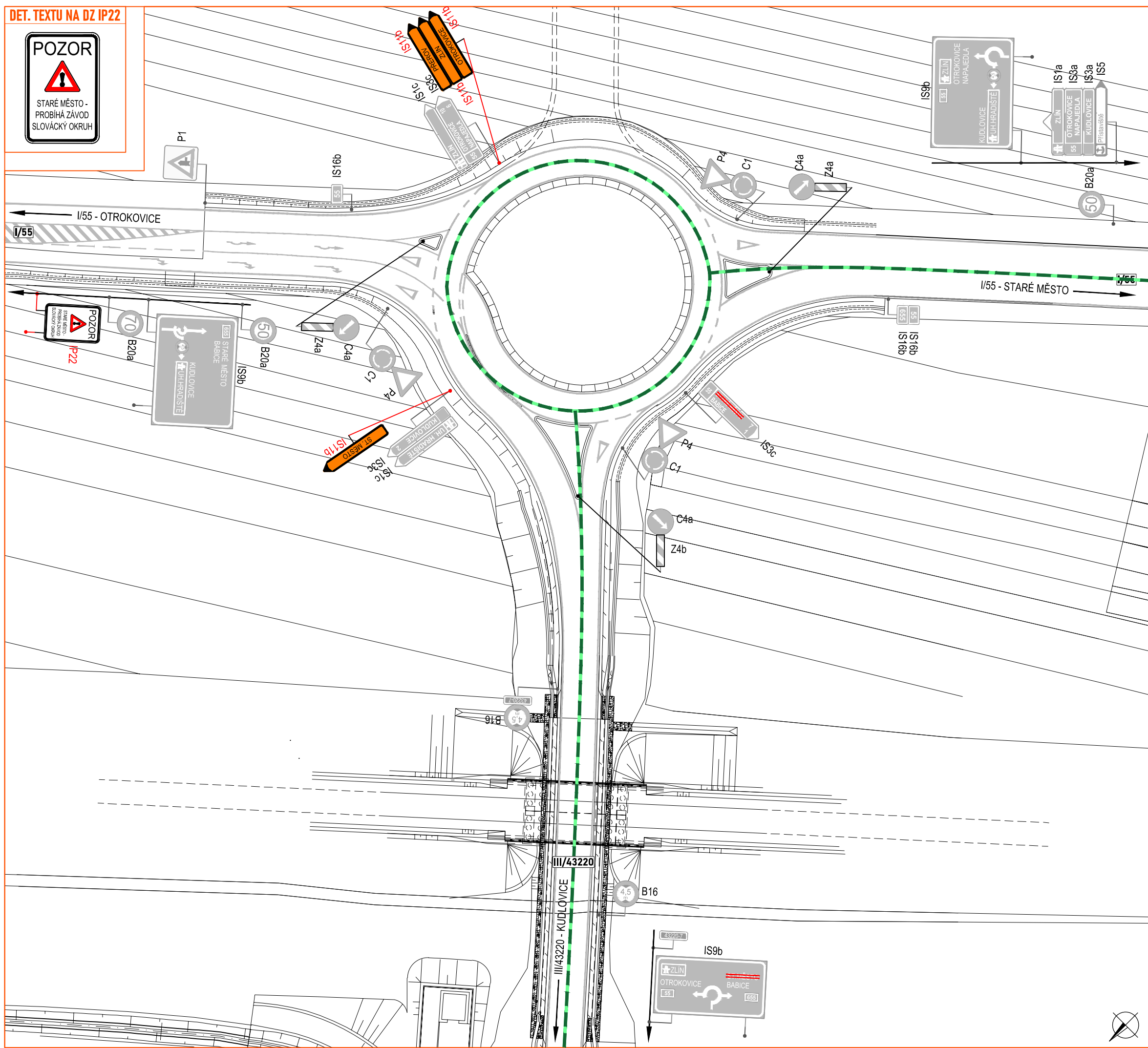


DET. TEXTU NA DZ IP22



- LEGENDA:**
- - objížděná trasa
  - - trasa závodu
  - - objížděná trasa BUS
  - - servisní zóna
  - P2 - navržené přechodné svíslé dopravní značení
  - P2 - stávající svíslé dopravní značení
  - P2 - zneplatněné stávající svíslé dopravní značení

Souhlasíme s přechodnou úpravou provozu, uzavírkou a zvláštním užíváním pozemní komunikace, a navrženými objížděnými trasami.  
 V souladu s ustanovením § 36 odst. 3 zák. č. 500/2004 Sb. Správního řádu se vzdáváme práva vyjádřit se k podkladům rozhodnutí.

Dopravní značení, které bude v rozporu s přechodným dopravním značením, bude dočasně zneplatněno.

ZDROJ MAPOVÝCH PODKLADŮ Mapy.cz; © Seznam.cz, a.s. **MAPY.CZ**

VYPRACOVAL	ŠMÍDOVÁ	<p>NVB LINE s.r.o.                  Cukrovar 716                  768 21 Kvasice                  www.nvbline.cz                  smidova@nvbline.cz                  tel.: 770 163 047</p>
UPRAVIL		
KONTROLOVAL	JANATA	
INVESTOR	Motoklub Staré Město z.s.	
ZHOTOVITEL		
NÁZEV STAVBY	<b>MOTOCYKLOVÉ ZÁVODY SLOVÁCKÝ OKRUH 2025</b>	
DOPRAVNÍ INŽENÝRSKÁ OPATŘENÍ	<b>DETAIL 26 - OK I/55, II/655 A III/43220 U BABIC</b>	
FORMÁT	A3	
DATUM	11. 2. 2025	
Č. ZAKÁZKY	ZK-24-1797	