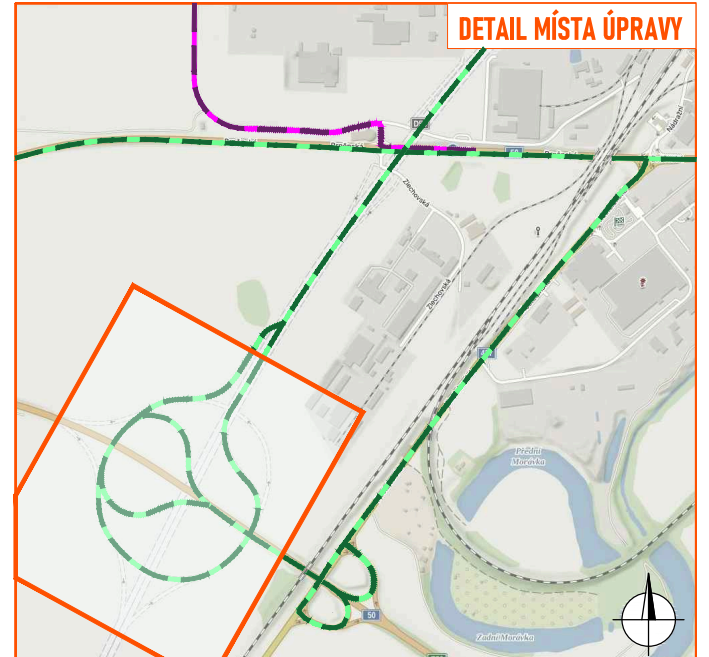
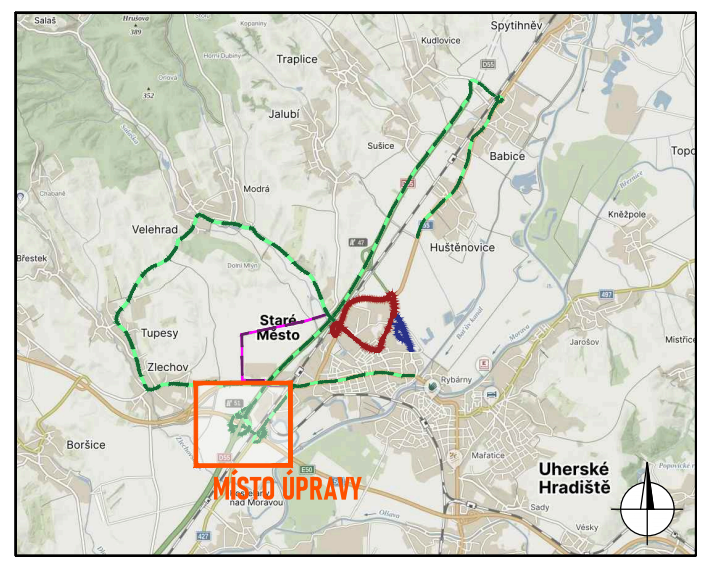
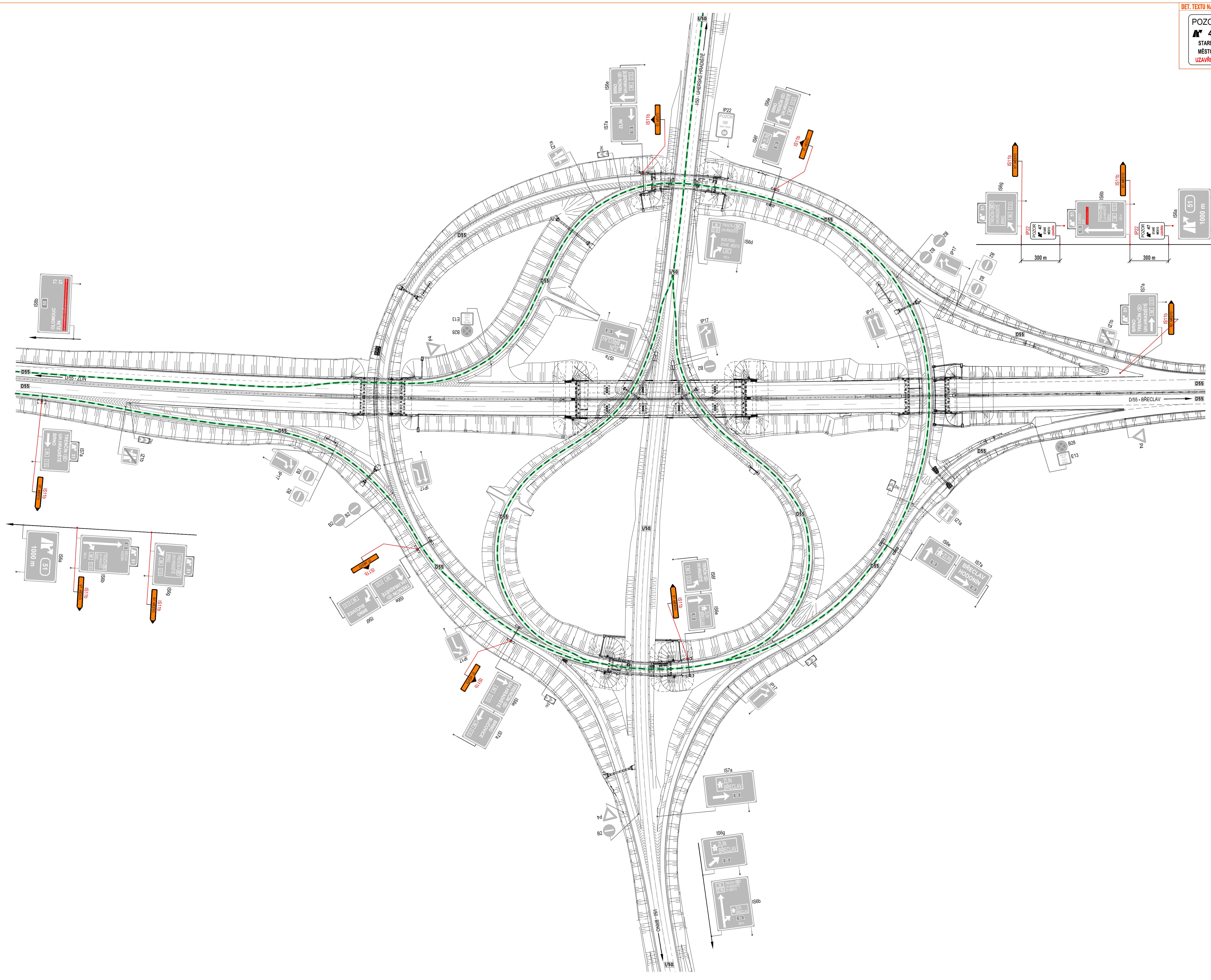


DET. TEKSTU NA DZ IP22

**POZOR**  
47  
STARÉ  
MĚSTO  
UZAVŘEN



- LEGENDA:**
- objízdná trasa
  - objízdná trasa BUS
  - navržené přechodné svítidlo dopravní značení
  - stávající svítidlo dopravní značení
  - zneplátněné stávající svítidlo dopravní značení
  - trasa závěde
  - servisní zóna



Souhlasíme s přechodnou úpravou provozu, uzavírkou a zvláštním užíváním pozemní komunikace, a navrženými objízdnými trasami.  
V souladu s ustanovením § 36 odst. 3 zák. č. 500/2004 Sb. Správní řád se vzdává práva vyjádřit se k projektovým rozhodnutím.  
Dopravní značení, které bude v rozporu s přechodným dopravním značením, bude dočasně zneplátněno.

ZDROJ MAPOVÝCH PODKLADŮ	Mapy.cz, © Seznam.cz, a.s.	
VYPRACOVAL	Šmídová	
KONTROLOVAL	JANATA	
INVESTOR	Metařeb Staré Město z.s.	
INGENIŘEL		NVŠ LINE s.r.o. Cukrová 76b 788 21 Klatovice www.nvr.cz info@nvr.cz tel: 770 163 043
NAJEDNÁNÍ		
<b>MOTOCYKLOVÉ ŽÁVODY SLOVÁCKÝ OKRUH 2025</b>		
UPRÁVNĚNÉ KRESLENÍ		
DETAIL 22 - KŘÍŽ I/50 S D55		FORMÁT 850 x 400 DATUM 11.2.2025 Č. ZÁKAZKY 2K-24-1997