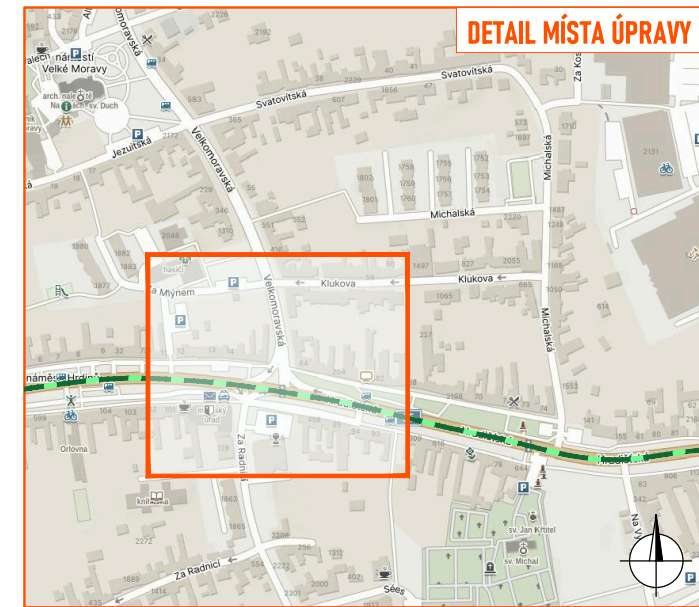
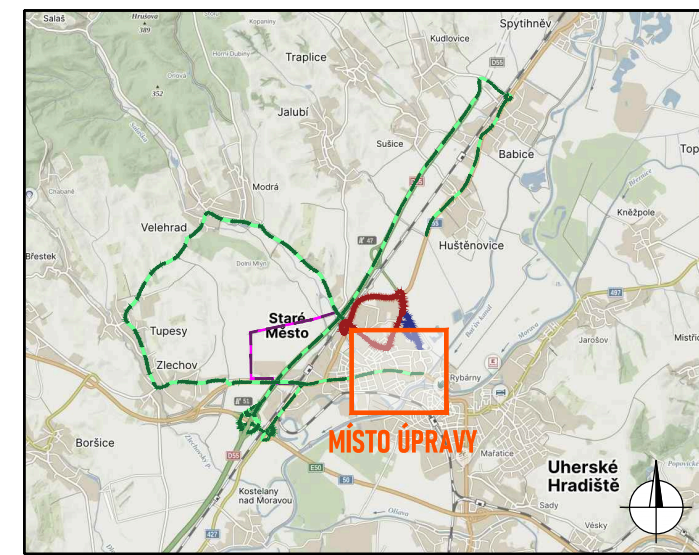




DET. TEXTU NA DZ IP22



- LEGENDA:**
- - objížděná trasa
  - - trasa závodu
  - - objížděná trasa BUS
  - - servisní zóna
  - P2 - navržené přechodné svíslé dopravní značení
  - P2 - stávající svíslé dopravní značení
  - P2 - zneplatněné stávající svíslé dopravní značení

Souhlasíme s přechodnou úpravou provozu, uzavírkou a zvláštním užíváním pozemní komunikace, a navrženými objížděnými trasami.  
 V souladu s ustanovením § 36 odst. 3 zák. č. 500/2004 Sb. Správního řádu se vzdáváme práva vyjádřit se k podkladům rozhodnutí.  
 Dopravní značení, které bude v rozporu s přechodným dopravním značením, bude dočasně zneplatněno.

ZDROJ MAPOVÝCH PODKLADŮ		Mapy.cz; © Seznam.cz, a.s.	<b>MAPPY.CZ</b>
VYPRACOVAL	ŠMÍDOVÁ	 NVB LINE s.r.o. Cukrovar 716 768 21 Kvasice www.nvblines.cz smidova@nvblines.cz tel.: 770 163 047	
UPRAVIL	JANATA		
KONTROLOVAL	Motoklub Staré Město z.s.		
INVESTOR			
ZHOTOVITEL			
NÁZEV STAVBY	<b>MOTOCYKLOVÉ ZÁVODY SLOVÁCKÝ OKRUH 2025</b>		
DOPRAVNĚ INŽENÝRSKÁ OPATŘENÍ	FORMÁT A3		
<b>DETAIL 2 - ST. MĚSTO, KŘIŽ. I/55 S III/42826</b>	DATUM 11. 2. 2025		
	Č. ZAKÁZKY ZK-24-1797		