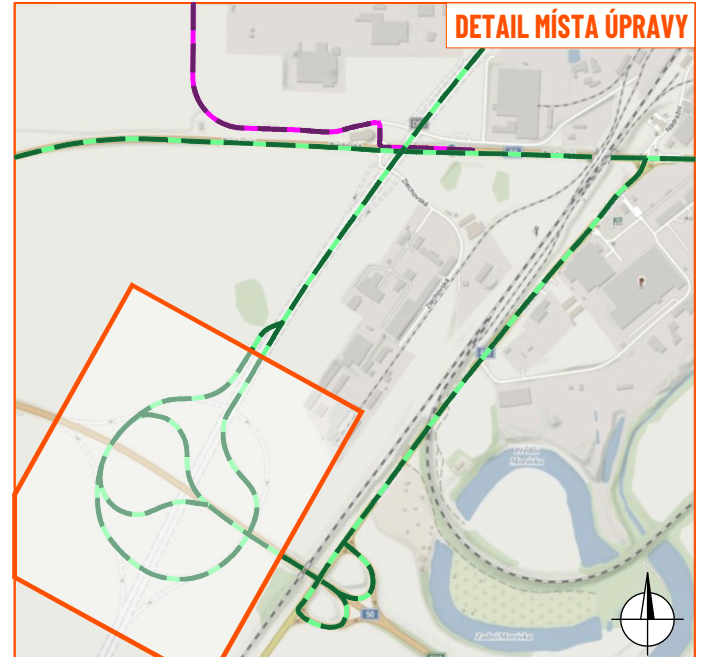
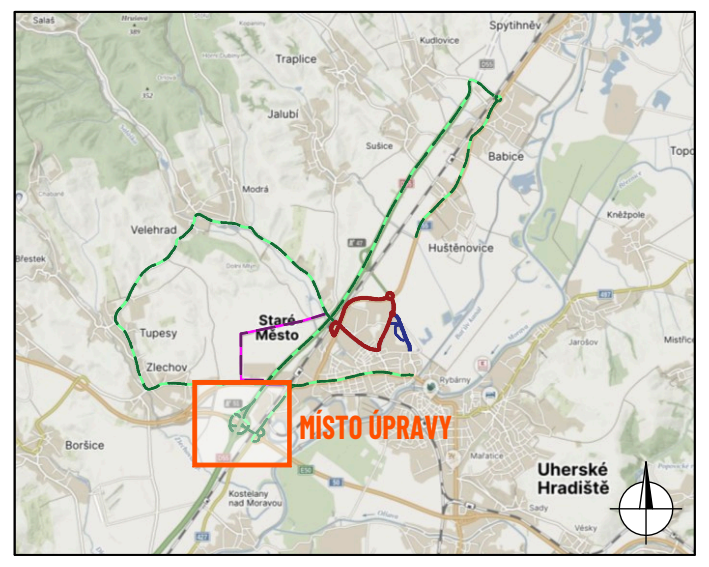
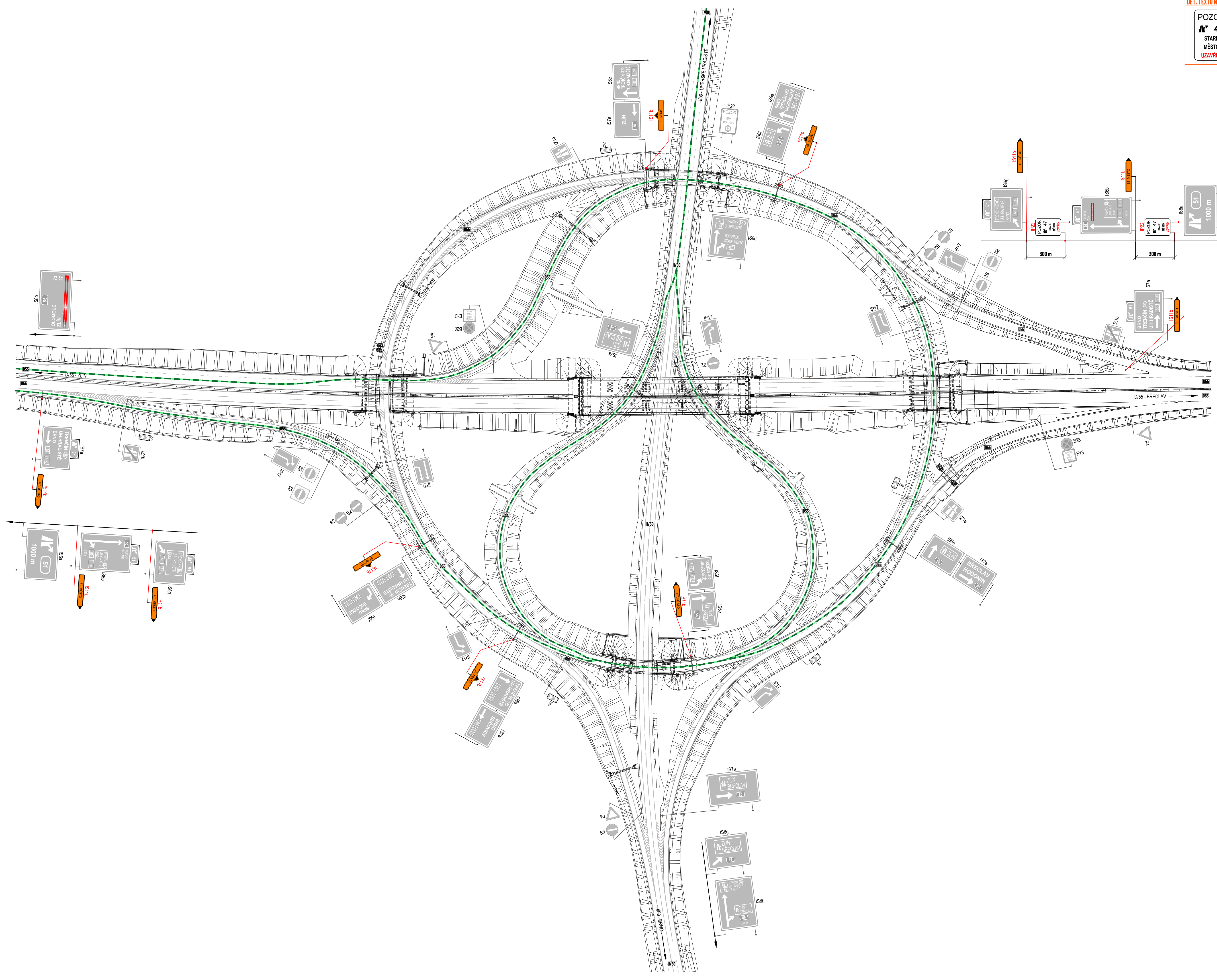


DET. TEXTU NA DZ IP22

**POZOR**  
M 47  
STARÉ  
MĚSTO  
UZAVŘEN



- LEGENDA:**
- - obědlná trasa
  - - obědlná trasa BUS
  - - trasa závodu
  - - servisní zóna
  - P2 - navržené přechodné svítivé dopravní značení
  - P2 - stávající svítivé dopravní značení
  - P2 - zneplatněné stávající svítivé dopravní značení



Souhlasíme s přechodnou úpravou provozu, užíváním a zvláštním užíváním pozemní komunikace, a navýšenými objízdnými trasami.  
 V souladu s ustanovením § 38 odst. 3 zák. č. 500/2004 Sb., správní řád se vzdáváme práva vyjádřit se k podkladům rozhodnutí.  
 Dopravní značení, které bude v rozporu s přechodným dopravním značením, bude dočasné zneplatněno.

ZDROJ MAPOVÝCH PODKLADŮ	Mapy.cz; © Seznam.cz, a.s.	<b>MAPY.CZ</b>
VYPRACOVAL	Šmídová	<b>LINE</b>
KONTROLOVAL	JANATA	NVB LINE s.r.o. Cukrovar 716 682 21 Kroměříž www.nvbline.cz smidova@nvbline.cz tel: 770 163 043
INVESTOR	Motoklub Staré Město z.s.	
ZHOTOVITEL		
ALTERNATIVY		
<b>MOTOCYKLOVÉ ZÁVODY SLOVÁCKÝ OKRUH 2026</b>		
UPRÁVNĚNÍ	DETAIL 22 - KŘÍŽ, I/50 S 055	FORMÁT 850 x 600 DATUM 8. 3. 2026 Č. ZAKÁZKY TK-26-030