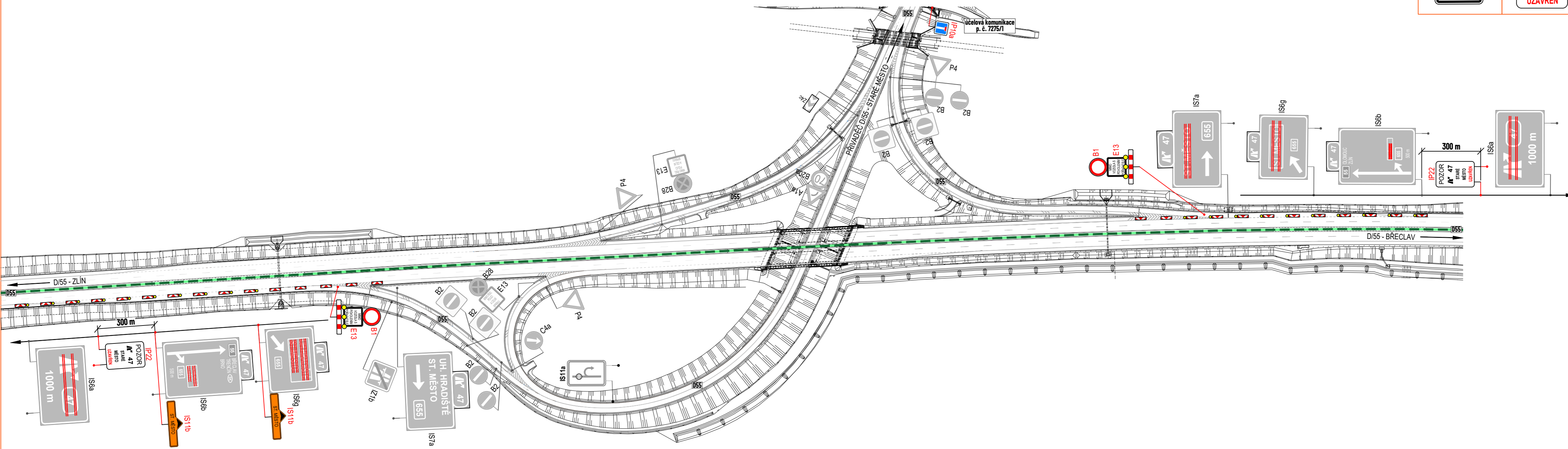
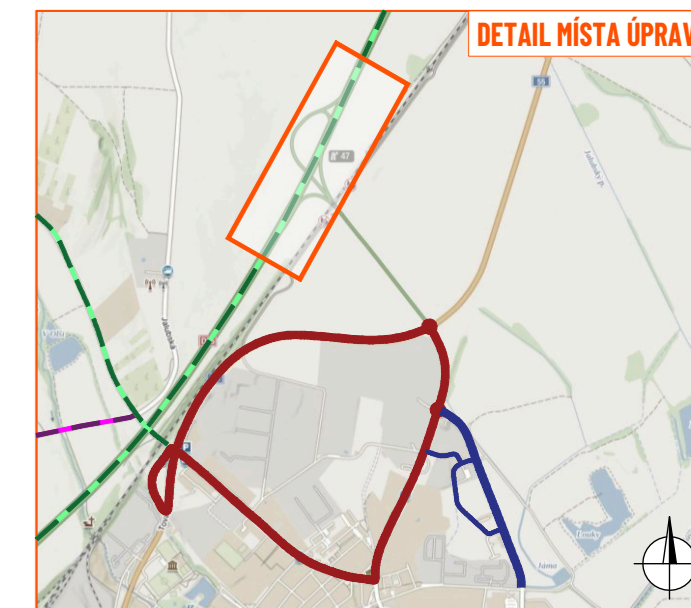
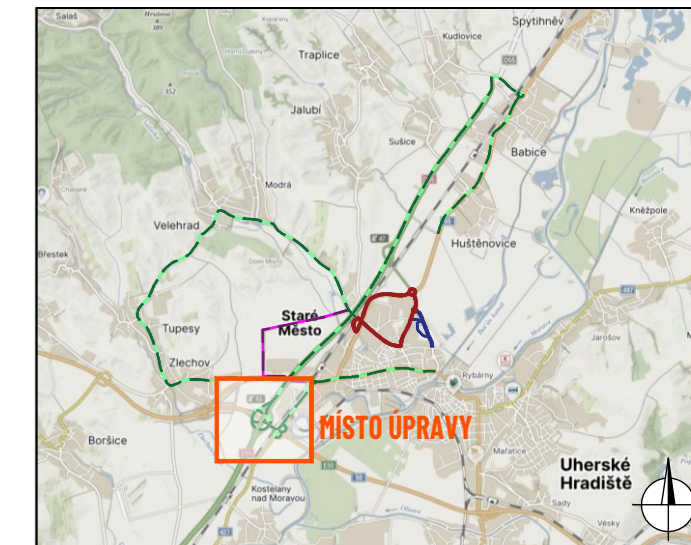


DETAIL TEXTU NA DZ E13 DET. TEXTU NA DZ IP22

E13
MIMO VOZIDLA S POVOLENÍM PORADATELE

POZOR
47
STARÉ MĚSTO UZAVŘEN



- LEGENDA:**
- - objížděná trasa
 - - trasa závodu
 - - objížděná trasa BUS
 - - servisní zóna
 - P2 - navržené přechodné svítlé dopravní značení
 - P2 - stávající svítlé dopravní značení
 - P2 - zneplatněné stávající svítlé dopravní značení

Souhlasíme s přechodnou úpravou provozu, uzavírkou a zvláštním užíváním pozemní komunikace, a navrženými objížděnými trasami.
V souladu s ustanovením § 36 odst. 3 zák. č. 500/2004 Sb., správního řádu se vzdává práva vyjádřit se k podkladům rozhodnutí.

Dopravní značení, které bude v rozporu s přechodným dopravním značením, bude dočasně zneplatněno.

ZDROJ MĀPOVÝCH PODKLADŮ | Mapy.cz; © Seznam.cz, a.s. | **MAPY.CZ**

VYPRACOVAL	ŠMÍDOVA	<p>NVB LINE s.r.o. Cukrovar 716 768 21 Kvasice www.nvbline.cz smidova@nbvline.cz tel.: 770 163 047</p>
UPRAVIL		
KONTROLOVAL	JANATA	
INVESTOR	Motoklub Staré Město z.s.	
ZHOTOVITEL		
NÁZEV STAVBY	MOTOCYKLOVÉ ZÁVODY SLOVÁCKÝ OKRUH 2026	
DOPRAVNĚ INŽENÝRSKÁ OPATŘENÍ	DETAIL 24 - D55, EXIT 47	
FORMÁT	730 x 297	
DATUM	9. 3. 2026	
Č. ZAKÁZKY	ZK-26-0109	

