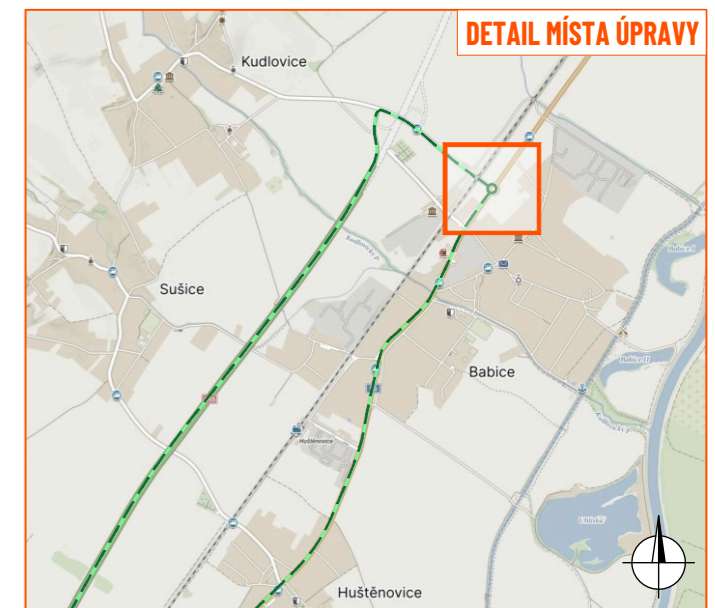
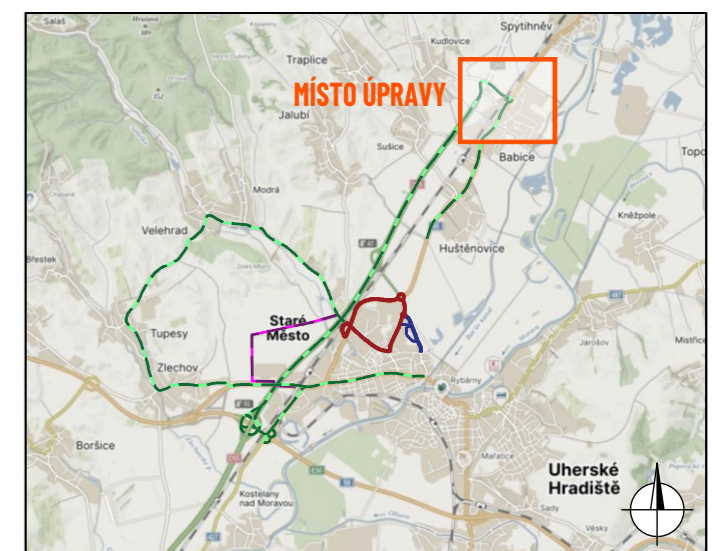
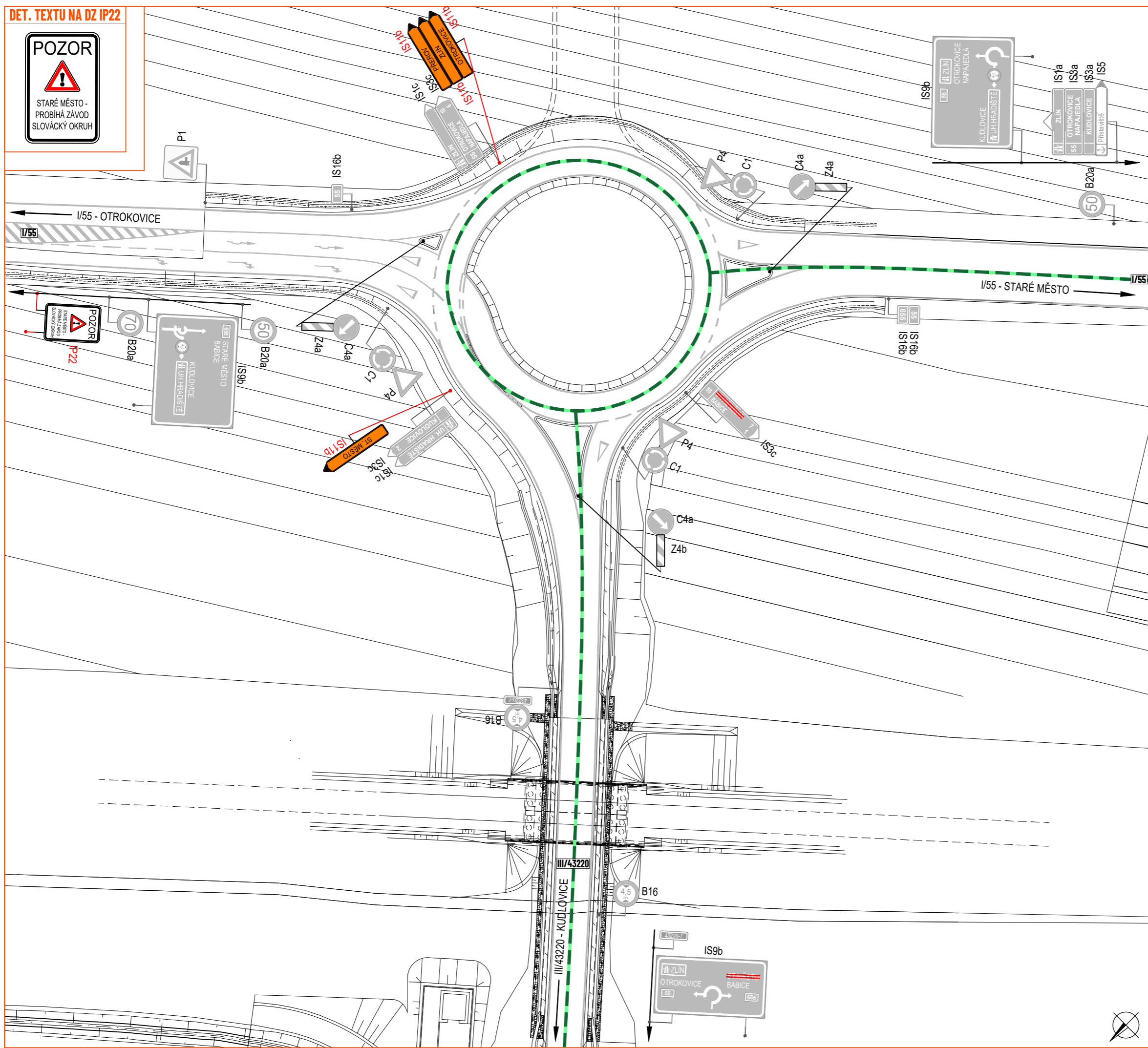


DET. TEXTU NA DZ IP22



LEGENDA:

- - objíždná trasa
- - trasa závodu
- - objíždná trasa BUS
- - servisní zóna
- P2 - navržené přechodné svíslé dopravní značení
- P2 - stávající svíslé dopravní značení
- P2 - zneplatněné stávající svíslé dopravní značení

Souhlasíme s přechodnou úpravou provozu, uzavírkou a zvláštním užíváním pozemní komunikace, a navrženými objíždnými trasami.
V souladu s ustanovením § 36 odst. 3 zák. č. 500/2004 Sb., správního řádu se vzdáváme práva vyjádřit se k podkladům rozhodnutí.

Dopravní značení, které bude v rozporu s přechodným dopravním značením, bude dočasně zneplatněno.

ZDROJ MAPOVÝCH PODKLADŮ **Mapy.cz; © Seznam.cz, a.s.** **MAPY.CZ**

VYPRACOVAL	ŠMÍDOVÁ	<p>NVB LINE s.r.o. Cukrovar 716 768 21 Kvasice www.nvblines.cz smidova@nvblines.cz tel: 770 163 047</p>
UPRAVIL		
KONTOLOVAL	JANATA	
INVESTOR	Motoklub Staré Město z.s.	
ZHOTOVITEL		
NÁZEV STAVBY	MOTOCYKLOVÉ ZÁVODY SLOVÁCKÝ OKRUH 2026	
FORMÁT	A3	
DOPRAVNĚ INŽENÝRSKÁ OPATŘENÍ	DETAIL 26 - OK I/55, II/655 A III/43220 U BABIC	
DATUM	9. 3. 2026	
Č. ZAKÁZKY	ZK-26-0109	