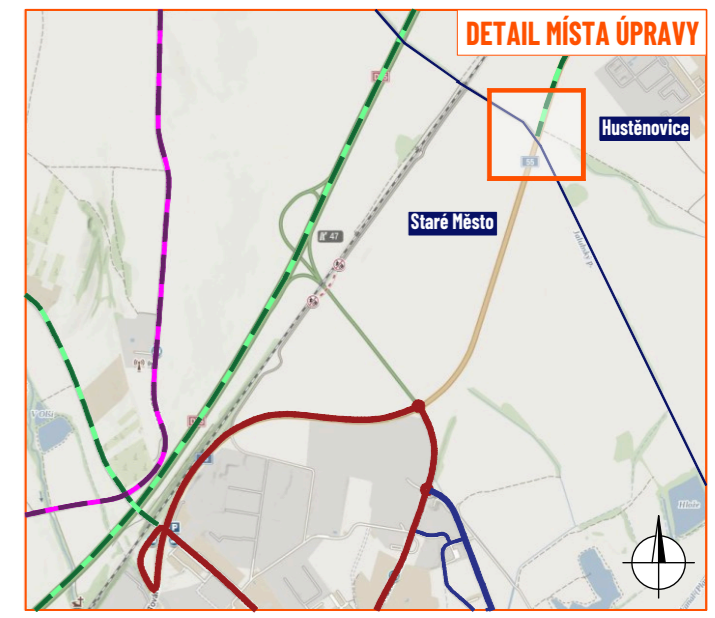
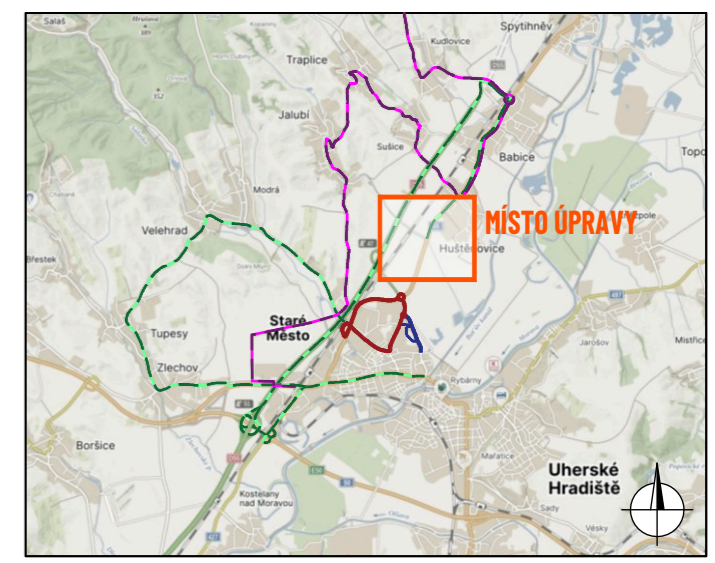




DETAIL TEXTU NA DZ E13

E13

MIMO VOZIDLA S POVOLENÍM POŘADATELE



- LEGENDA:**
- - objížděná trasa
 - - trasa závodu
 - - objížděná trasa BUS
 - - servisní zóna
 - P2 - navržené přechodné svislé dopravní značení
 - P2 - stávající svislé dopravní značení
 - P2 - zneplatněné stávající svislé dopravní značení

Souhlasíme s přechodnou úpravou provozu, uzavírkou a zvláštním užíváním pozemní komunikace, a navrženými objížděnými trasami.

V souladu s ustanovením § 36 odst. 3 zák. č. 500/2004 Sb., správního řádu se vzdáváme práva vyjádřit se k podkladům rozhodnutí.

Dopravní značení, které bude v rozporu s přechodným dopravním značením, bude dočasně zneplatněno.

ZDROJ MAPOVÝCH PODKLADŮ	Mapy.cz; © Seznam.cz, a.s.	MAPY.CZ
VYPRACOVAL	ŠMÍDOVÁ	<p>NVB LINE s.r.o. Cukrovar 716 768 21 Kvasice www.nvblne.cz smidova@nvblne.cz tel.: 770 163 047</p>
UPRAVIL		
KONTROLOVAL	JANATA	
INVESTOR	Motoklub Staré Město z.s.	
ZHOTOVITEL		
NÁZEV STAVBY	MOTOCYKLOVÉ ZÁVODY SLOVÁCKÝ OKRUH 2026	
DOPRAVNĚ INŽENÝRSKÁ OPATŘENÍ	DETAIL 29 - MOST EV. Č. 55-041 PŘES JALUBSKÝ P.	
FORMÁT	A3	
DATUM	27. 3. 2026	
Č. ZAKÁZKY	ZK-26-0109	