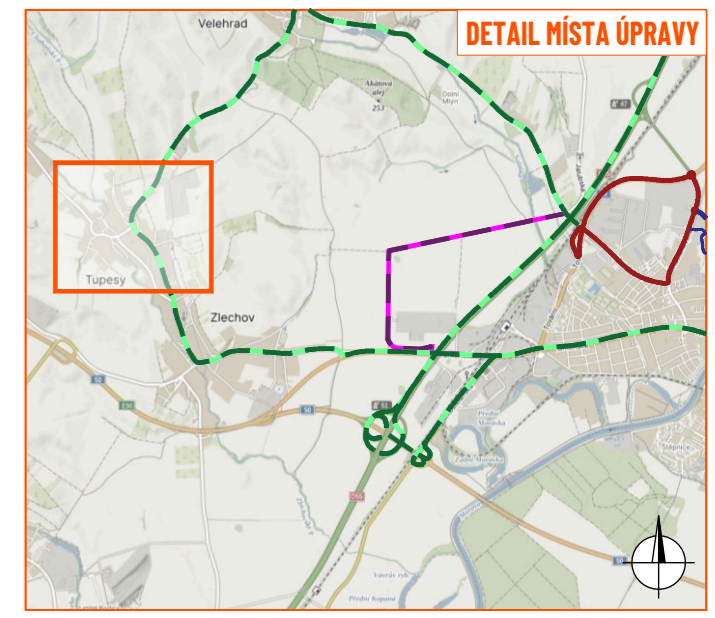
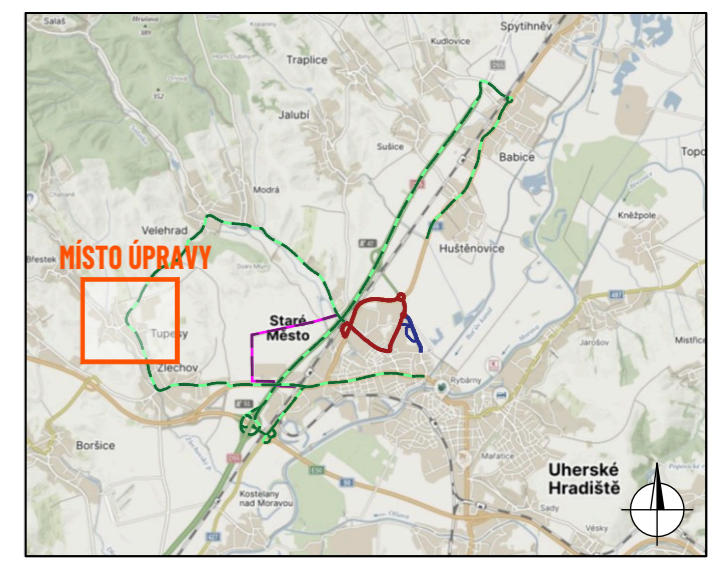




DET. TEXTU NA DZ IP22



- LEGENDA:**
- - objížděná trasa
 - - trasa závodu
 - - objížděná trasa BUS
 - - servisní zóna
 - navržené přechodné svíslé dopravní značení
 - stávající svíslé dopravní značení
 - zneplatněné stávající svíslé dopravní značení

Souhlasíme s přechodnou úpravou provozu, uzavírkou a zvláštním užíváním pozemní komunikace, a navrženými objížděnými trasami.
 V souladu s ustanovením § 36 odst. 3 zák. č. 500/2004 Sb., správního řádu se vzdáváme práva vyjádřit se k podkladům rozhodnutí.

Dopravní značení, které bude v rozporu s přechodným dopravním značením, bude dočasně zneplatněno.

ZDROJ MAPOVÝCH PODKLADŮ **Mapy.cz; © Seznam.cz, a.s.** **MAPPY.CZ**

VYPRACOVAL	ŠMÍDOVÁ	<p>NVB LINE s.r.o. Cukrovar 716 768 21 Kvasice www.nvblines.cz smidova@nvblines.cz tel.: 770 163 047</p>	
UPRAVIL			
KONTOLOVAL	JANATA		
INVESTOR	Motoklub Staré Město z.s.		
ZHOTOVITEL			
NÁZEV STAVBY	MOTOCYKLOVÉ ZÁVODY SLOVÁCKÝ OKRUH 2026		
DOPRAVNĚ INŽENÝRSKÁ OPATŘENÍ		FORMÁT	A3
DETAIL 33 - TUPESY		DATUM	9. 3. 2026
		Č. ZAKÁZKY	ZK-26-0109