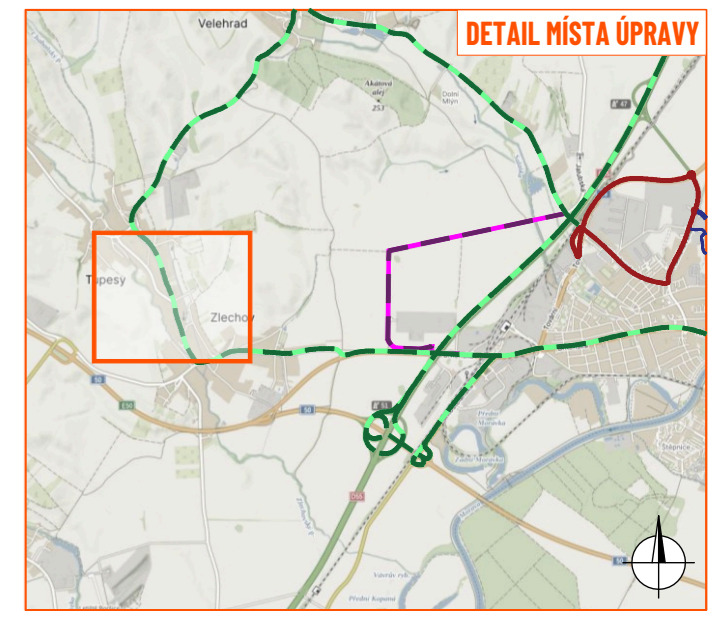
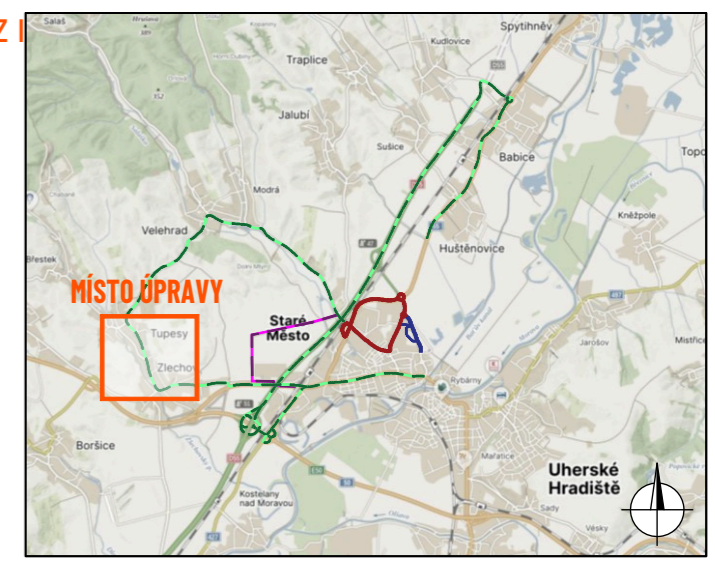


DET. TEXTU NA DZ



- LEGENDA:**
- - objížděná trasa
 - - trasa závodu
 - - objížděná trasa BUS
 - - servisní zóna
 - P2 - navržené přechodné svíslé dopravní značení
 - P2 - stávající svíslé dopravní značení
 - P2 - zneplatněné stávající svíslé dopravní značení

Souhlasíme s přechodnou úpravou provozu, uzavírkou a zvláštním užíváním pozemní komunikace, a navrženými objížděnými trasami.
 V souladu s ustanovením § 36 odst. 3 zák. č. 500/2004 Sb., správního řádu se vzdáváme práva vyjádřit se k podkladům rozhodnutí.

Dopravní značení, které bude v rozporu s přechodným dopravním značením, bude dočasně zneplatněno.

ZDROJ MAPOVÝCH PODKLADŮ	Mapy.cz; © Seznam.cz, a.s.	MAPPY.CZ
VYPRACOVAL	ŠMÍDOVÁ	 NVB LINE s.r.o. Cukrovar 716 768 21 Kvasice www.nvblines.cz smidova@nvblines.cz tel.: 770 163 047
UPRAVIL		
KONTROLOVAL	JANATA	
INVESTOR	Motoklub Staré Město z.s.	
ZHOTOVITEL		
NÁZEV STAVBY	MOTOCYKLOVÉ ZÁVODY SLOVÁCKÝ OKRUH 2026	
FORMÁT	A3	
DOPRAVNĚ INŽENÝRSKÁ OPATŘENÍ	DATUM 9. 3. 2026	
DETAIL 34 - ZLECHOV, KŘIŽ. III/4224 S III/42821	Č. ZAKÁZKY ZK-26-0109	